

## 6. ผลการติดตามตรวจสอบคุณภาพสิ่งแวดล้อม

### 6.1 การวิเคราะห์คุณภาพน้ำทิ้ง

ดำเนินการเก็บตัวอย่างน้ำทิ้งจากระบบบำบัดน้ำเสียของ โครงการ DOLCE LASALLE ระยะเปิดดำเนินการ ที่จุดเก็บตัวอย่าง จุดปล่อยน้ำทิ้งระบบบำบัดน้ำเสียชุดที่ 1 , จุดปล่อยน้ำทิ้งระบบบำบัดน้ำเสียชุดที่ 2 และ บ่อตรวจคุณภาพน้ำทิ้ง วิเคราะห์คุณภาพน้ำตามวิธีมาตรฐาน ดังตารางที่ 7 โดยห้องปฏิบัติการ บริษัท เอ็นไวรอนเม้นท์ แอนด์ แลบลอราทอรี จำกัด

ดำเนินการเก็บตัวอย่างน้ำ วันที่ 5 ธันวาคม 2565 ผลการวิเคราะห์คุณภาพน้ำ ดังตารางที่ 8

ตารางที่ 7 วิธีการตรวจสอบคุณภาพน้ำ

ดัชนีคุณภาพน้ำ	หน่วย	วิธีวิเคราะห์
pH	-	WTM03
Suspended Solids	mg/l	WTM01
Total Dissolved Solids	mg/l	Dried at 103-105 C
Settleable Solids	mg/l	Gravimetric
BOD	mg/l	,Azide Modification
Oil & Grease	mg/l	Partition-Gravimetric Method
Total Kjeldahl Nitrogen	mg/l	Macro-Kjeldahl
Sulfide	mg/l	Iodometric Method
Total Coliform Bacteria	MPN/100ml.	APHA:9221B
Fecal Coliform Bacteria	MPN/100ml.	APHA:9221E
Escherichia Coli	CFU/100ml.	APHA:9213E
C.Perfringens	CFU/100ml.	APHA:9221G
S.aureus	CFU/100ml.	APHA:2012:9213B
P.aeruginosa	CFU/500ml.	APHA:2012:9213E
Combine Chlorine	mg/l	DPD
Total Alkalinity	mg/l	APHA:2320B
Total Hardness	mg/l	APHA:3500-Ca(B)
Cyanuric acid	mg/l	Colorimetric
Chloride	mg/l	APHA:4500-Cl(B)
N-Ammonia	mg/l	APHA:4500-NH3(C)
Nitrate	mg/l	APHA:4500-NO3(D)

ตารางที่ 8 ผลการตรวจวัดคุณภาพน้ำที่บ่อตรวจคุณภาพน้ำทิ้งของโครงการเดือน ธันวาคม 2565

ดัชนีวิเคราะห์ คุณภาพน้ำ	ผลการวิเคราะห์คุณภาพน้ำ			
	จุดปล่อยน้ำทิ้งชุดที่ 1	จุดปล่อยน้ำทิ้งชุดที่ 2	บ่อตรวจคุณภาพน้ำทิ้ง	ค่า มาตรฐาน*
pH	7.6	7.8	7.7	5-9
BOD (mg/l)	27.0	26.8	28.0	≤30
SS (mg/l)	106	54.0	52.0	≤40
TDS (mg/l)	405	435	370	≤500
Oil & Grease (mg/l)	4.0	4.8	0.8	≤20
TKN (mg/l)	50	66	60	≤35
Sulfide (mg/l)	1.2	1.0	1.1	≤1.0
Settleable Solids (mg/l)	1.5	<0.1	<0.1	≤0.5
TCB (MPN/100 ml.)	>160,000	>160,000	>160,000	-
FCB (MPN/100 ml.)	>160,000	>160,000	>160,000	-

หมายเหตุ : \*กำหนดมาตรฐานควบคุม การระบายน้ำทิ้งจากอาคารบางประเภท และบางขนาด ลงวันที่ 10 มกราคม 2537 (อาคารประเภท ข.)

ตารางที่ 9 เปรียบเทียบแนวโน้มคุณภาพน้ำทิ้งจุดที่ 1

เดือน/ปี	พารามิเตอร์ (mg/l)							
	pH	SS	TDS	Settleable Solids	BOD	Oil&Grease	TKN	Sulfide
มี.ค.64	7.4	59.5	81	0.6	10.8	1.1	19	<1.0
ต.ค.64	7.7	25.5	279	0.6	37.0	4.0	67	<1.0
พ.ค.65	7.6	11.3	174	<0.1	18.0	<0.5	56	<1.0
ธ.ค.65	7.6	106	405	1.5	27.0	4.0	50	1.2
Standard	5-9	30	500	0.5	20	20	35	1.0

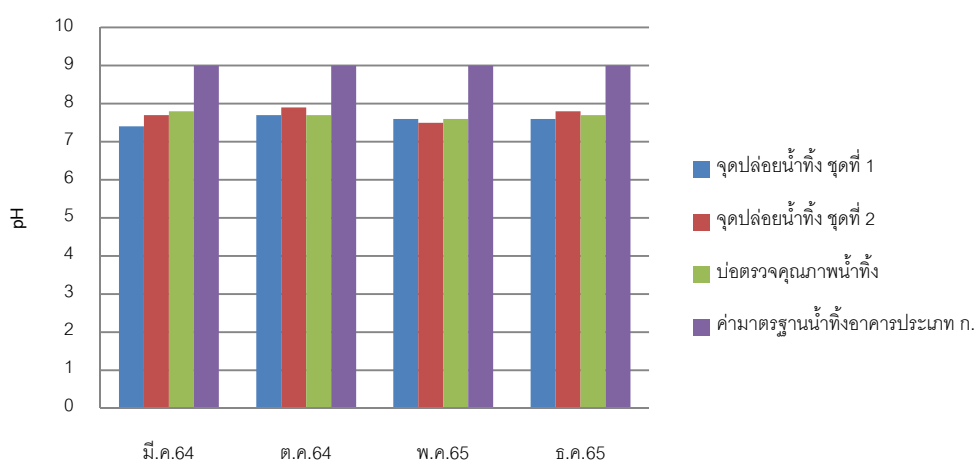
ตารางที่ 10 เปรียบเทียบแนวโน้มคุณภาพน้ำทิ้งจุดที่ 2

เดือน/ปี	พารามิเตอร์ (mg/l)							
	pH	SS	TDS	Settleable Solids	BOD	Oil&Grease	TKN	Sulfide
มี.ค.64	7.7	23.3	171	<0.1	13.0	1.1	37	<1.0
ต.ค.64	7.9	35.5	264	<0.1	13.5	4.0	65	<1.0
พ.ค.65	7.5	19.7	549	<0.1	14.7	2.4	33	<1.0
ธ.ค.65	7.8	54.0	435	<0.1	26.8	4.8	66	1.0
Standard	5-9	30	500	0.5	20	20	35	1.0

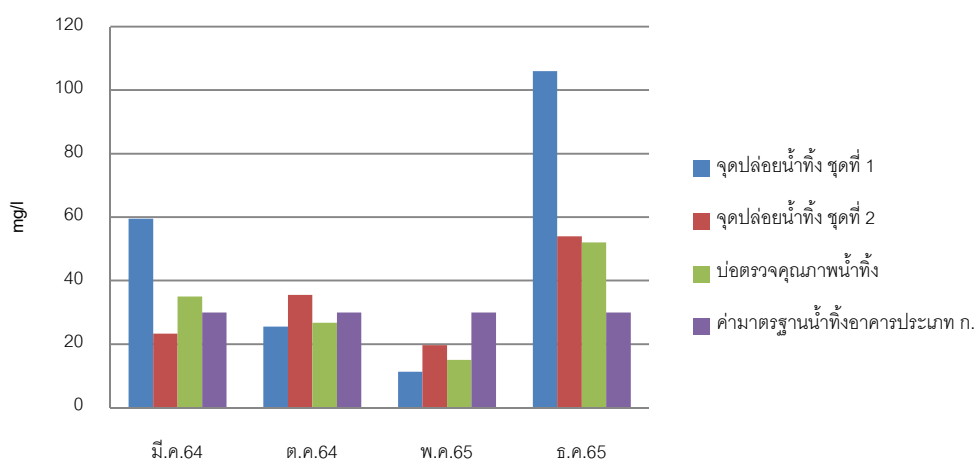
ตารางที่ 11 เปรียบเทียบแนวโน้มคุณภาพน้ำทิ้ง บ่อตรวจคุณภาพน้ำทิ้ง

เดือน/ปี	พารามิเตอร์ (mg/l)							
	pH	SS	TDS	Settleable Solids	BOD	Oil&Grease	TKN	Sulfide
มี.ค.64	7.8	35.0	211	<0.1	18.0	2.0	34	1.1
ต.ค.64	7.7	26.7	384	3.0	16.8	4.8	39	<1.0
พ.ค.65	7.6	15.0	174	<0.1	13.2	5.0	21	1.3
ธ.ค.65	7.7	52.0	370	<0.1	28.0	0.8	60	1.1
Standard	5-9	30	500	0.5	20	20	35	1.0

ค่าความเป็นกรด-ด่าง (pH)

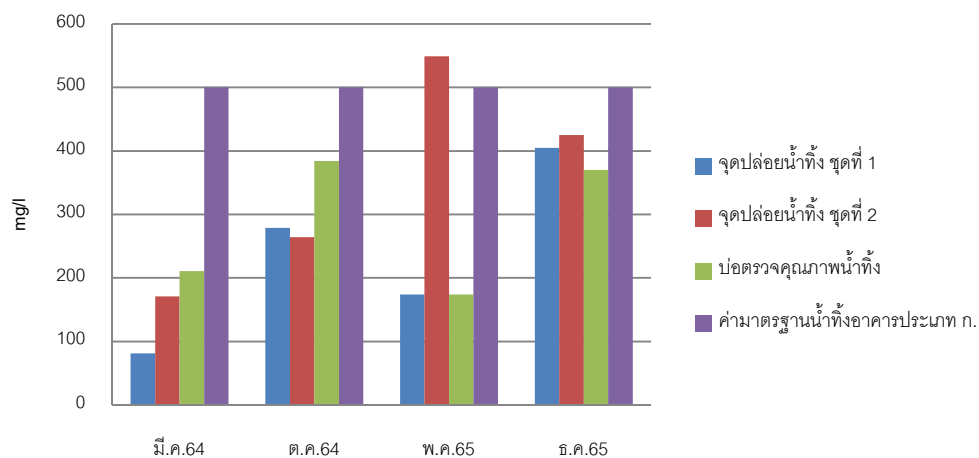


ค่าตะกอนแขวนลอย (Suspended Solids)

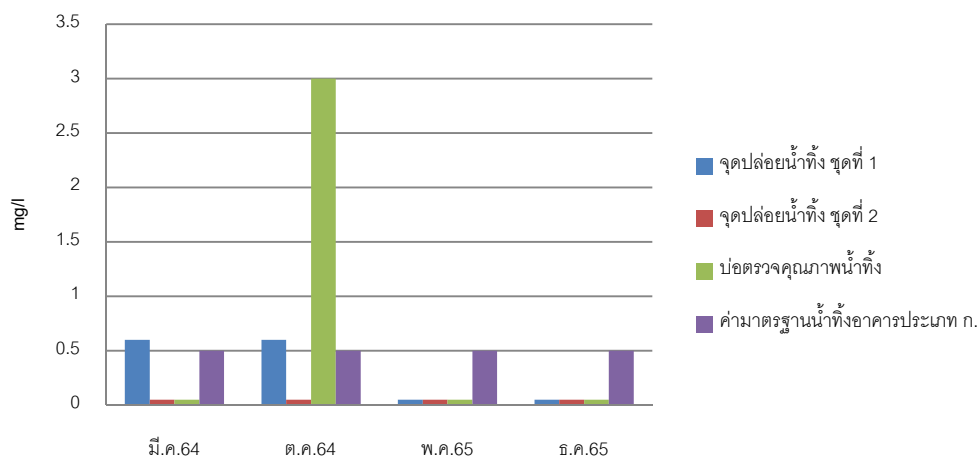


ภาพที่ 6 เปรียบเทียบผลวิเคราะห์น้ำทิ้ง

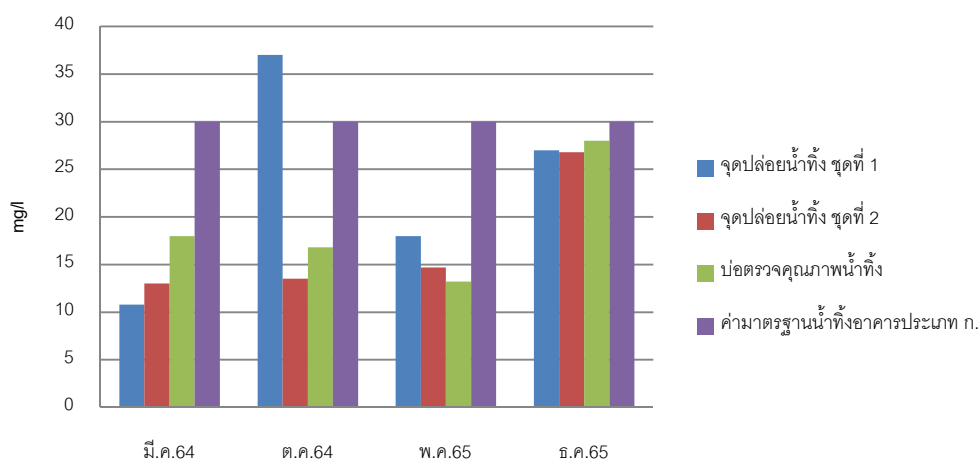
### ค่าตะกอนละลาย (Total Dissolved Solids)



### ค่าตะกอนจมตัว (Settleable Solids)

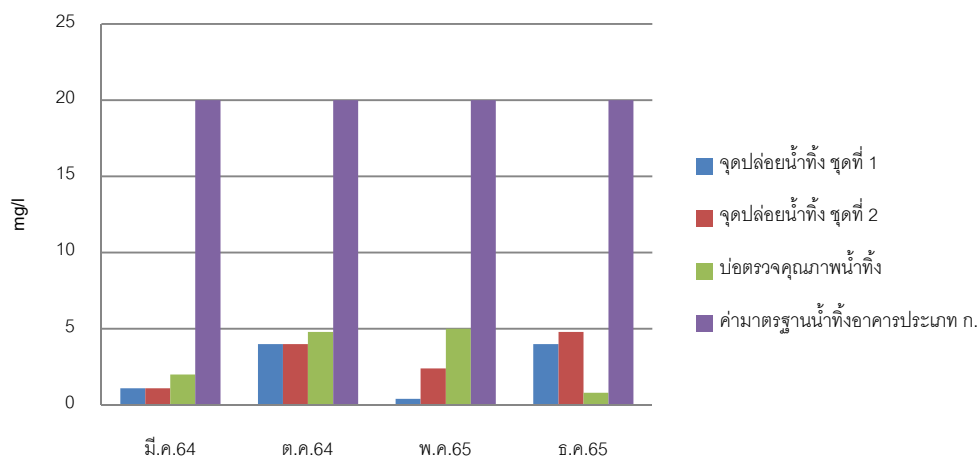


### ค่าบีโอดี (BOD)

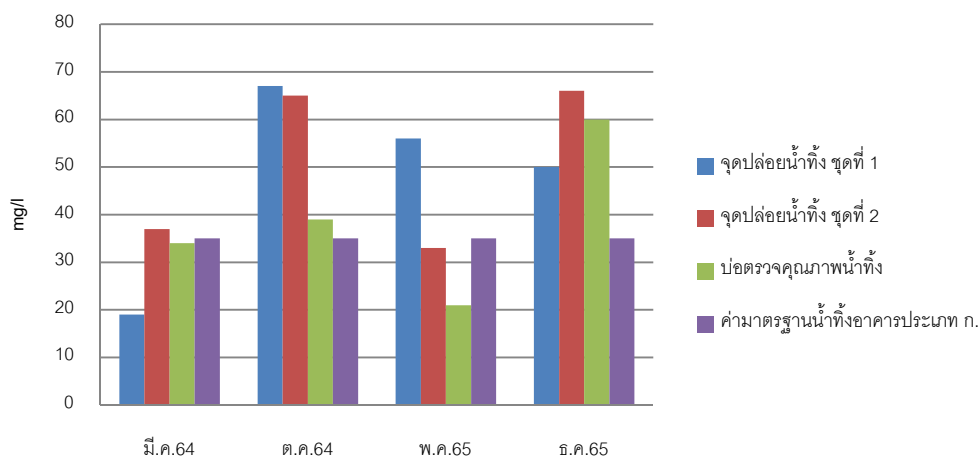


### ภาพที่ 6 เปรียบเทียบผลวิเคราะห์น้ำทิ้ง (ต่อ)

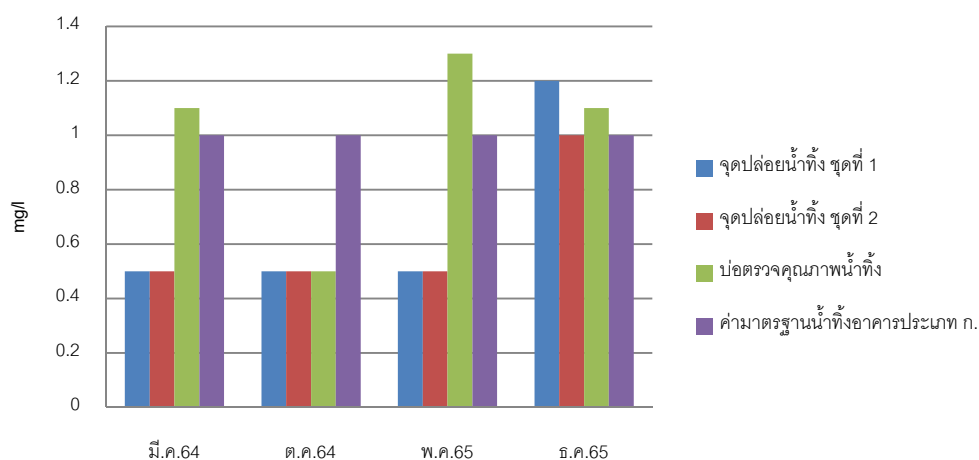
### ค่าไขมันและน้ำมัน (Oil&Grease)



### ค่าไนโตรเจน (TKN)



### ค่าซัลไฟด์ (Sulfide)



### ภาพที่ 6 เปรียบเทียบผลวิเคราะห์น้ำทิ้ง (ต่อ)

## 6.2 คุณภาพน้ำสระว่ายน้ำ

ดำเนินการเก็บตัวอย่างน้ำ สระว่ายน้ำของ โครงการ DOLCE LASALLE ระยะเปิดดำเนินการ ที่จุดเก็บตัวอย่าง สระว่ายน้ำ เพื่อวิเคราะห์ โดยห้องปฏิบัติการ บริษัท เอ็นไวรอนเม้นท์ แอนด์ แล็บอราทอรี จำกัด

ดำเนินการเก็บตัวอย่างน้ำ วันที่ 5 ธันวาคม 2565 ผลการวิเคราะห์คุณภาพน้ำ ดังตารางที่ 12 และตารางที่ 13

ตารางที่ 12 ผลการตรวจวิเคราะห์คุณภาพน้ำจากสระว่ายน้ำ ประจำเดือน

ดัชนีวิเคราะห์คุณภาพน้ำ	ผลการวิเคราะห์คุณภาพน้ำ	
	5 ธันวาคม 2565	ค่าจาก คำแนะนำ*
Total Coliform Bacteria (MPN/100 ml.)	ไม่พบ	<10
Fecal Coliform Bacteria (MPN/100 ml.)	ไม่พบ	ไม่พบ
E.coli (MPN/100ml.)	ไม่พบ	ไม่พบ
S.Aureus (/100ml.)	ไม่พบ	ไม่พบ
Pseudomonas aeruginosa (Per 500/ml.)	ไม่พบ	ไม่พบ

หมายเหตุ : \*คำแนะนำ ของคณะกรรมการสาธารณสุข ฉบับที่ 1/2550 เรื่อง การควบคุมการประกอบกิจการสระว่ายน้ำหรือกิจการอื่น ๆ ในทำนองเดียวกัน  
(20 มกราคม 2550)

ตารางที่ 13 ผลการตรวจวิเคราะห์คุณภาพน้ำสระว่ายน้ำประจำปีละ 2 ครั้ง

ดัชนีวิเคราะห์คุณภาพน้ำ	ผลการวิเคราะห์คุณภาพน้ำ	ค่าจาก คำแนะนำ*
	5 ธันวาคม 2565	
Combine Chlorine (mg/l)	<0.1	0.5-1.0
Total Alkalinity (mg/l)	14	80-100
Total Hardness (mg/l)	32	250-600
Cyanuric acid (mg/l)	64	30-60
Chloride (mg/l)	1,025	≤600
Ammonia Nitrogen (mg/l)	0.42	≤20
Nitrate Nitrogen (mg/l)	3.1	≤50

หมายเหตุ : \*คำแนะนำ ของคณะกรรมการสาธารณสุข ฉบับที่ 1/2550 เรื่อง การควบคุมการประกอบกิจการสระว่ายน้ำหรือกิจการอื่น ๆ ในทำนองเดียวกัน  
(20 มกราคม 2550)

### 6.3 คุณภาพน้ำใช้บ่อสำรองน้ำใต้ดิน

ดำเนินการเก็บตัวอย่างน้ำ บ่อสำรองน้ำใต้ดิน ของ โครงการ DOLCE LASALLE ระยะเปิดดำเนินการ ที่จุดเก็บตัวอย่าง บ่อสำรองน้ำใต้ดิน วิเคราะห์ โดยห้องปฏิบัติการ บริษัท เอ็นไวรอนเม้นท์ แอนด์ แล็บอราทอรี จำกัด

ดำเนินการเก็บตัวอย่างน้ำ (กำหนดเก็บตัวอย่างทุก 3 เดือน) ผลการวิเคราะห์คุณภาพน้ำ ดังตารางที่ 14

ตารางที่ 14 ผลการตรวจวัดคุณภาพน้ำใช้ที่บ่อสำรองน้ำใต้ดิน

ดัชนีวิเคราะห์คุณภาพน้ำ	ผลการวิเคราะห์คุณภาพน้ำ	
	5 ธันวาคม 2565	ค่ามาตรฐาน*
pH	7.4	6.5-8.5
Turbidity (NTU)	1.01	<5
True Color (pt-Co)	<5	≤20
TDS (mg/l)	194	-
Escherichia.coli(CFU/100ml.)	ไม่พบ	ไม่พบ
Total Coliform Bacteria (MPN/100 ml.)	ไม่พบ	<2.2
S.Aureus (/100ml.)	ไม่พบ	ไม่พบ
C.Perfringens (CFU/100ml.)	ไม่พบ	ไม่พบ

หมายเหตุ : \*(ค่ามาตรฐานน้ำประปาของการประปาส่วนภูมิภาคตามคำแนะนำขององค์การอนามัยโลก WHO ปี 2011)